

Nr uzgodnienia 2409230141/TTDSILU/KU/01, dnia 14 października 2024r.
1. Przy skrzyżowaniach i zbliżeniach do 1 m od osi istniejącej infrastruktury telekomunikacyjnej prace prowadzić ręcznie z zachowaniem szczególnej ostrożności zgodnie z obowiązującymi normami i przepisami techniczno-budowlanymi pod nadzorem właścicielskim przedstawiciela Orange Polska.
2. Przed planowanym rozpoczęciem robót należy wystąpić z wnioskiem o realizację nadzoru właścicielskiego wg zasad pracy na infrastrukturze Orange Polska podanych na stronie internetowej www.orange.pl/wniosek nadzor
3. Każde wejście na infrastrukturę własności Orange Polska bez złożonego w/w wniosku, będzie traktowane jako nielegalne i zgłaszane do organów ścigania oraz Państwowego Inspektora Nadzoru Budowlanego z wszelkimi tego konsekwencjami.
4. W przypadku nie zastosowania się do w/w uwag całość kosztów związanych z usunięciem ewentualnych awarii oraz zabezpieczeniem istniejących urządzeń telekomunikacyjnych poniesie Inwestor (Wykonawca).
Uzgodnienie jest ważne przez 12 miesięcy.

Orange Polska S.A.
Infrastruktura i Serwis Usług
Zarządzanie Zasobami Infrastruktury
i Obsługi Klienta
ul. Ogrodowa 8, 91-062 Łódź
Kamil Uzak

57

działki, na których zlokalizowana jest inwestycja

istn. granice działek

proj. podział nieruchomości

linia terenu, na którym ustala się obowiązek przebudowy innej drogi publicznej

linia terenu, na którym ustala się obowiązek przebudowy zjazdu

proj. oś

proj. oś zjazdu

proj. krawężnik betonowy uliczny 20x30 cm (+12 cm)

proj. krawężnik betonowy uliczny 20x30 cm (+16 cm)

proj. krawężnik betonowy najazdowy 20x22 cm (+2 cm)

proj. krawężnik betonowy najazdowy 20x22 cm (+1 cm)

proj. opornik betonowy 12x25 cm

proj. obrzeże betonowe 8x30 cm

proj. krawędź pobocza

proj. bariera U-12a

proj. ściek prefabrykowany 28x50 cm

proj. przepust

proj. dno rowu

proj. przegrody filtracyjne rowu z drewnianych pałków

proj. odwodnienie liniowe

proj. wpust przykrawężnikowy / krawężnikowo - jezdniowy

proj. kierunek spływu wód

proj. mur oporowy z elementów prefabrykowanych typu L

proj. palisada betonowa 12/18/100 cm

proj. wycinka drzew

proj. droga dla pieszych i rowerów (nawierzchnia bitumiczna)

proj. zjazd / zatoka autobusowa (betonowa kostka brukowa)

proj. droga dla pieszych i rowerów o nawierzchni wzmocnionej (nawierzchnia bitumiczna)

proj. droga dla rowerów (nawierzchnia bitumiczna)

proj. droga dla pieszych (betonowa kostka brukowa)

proj. droga dla pieszych o nawierzchni wzmocnionej (betonowa kostka brukowa)

proj. jezdnia (nawierzchnia bitumiczna)

proj. pobocze o nawierzchni gruntowej

proj. zielen

proj. ozn. poziome

proj. skarpa 1:1,5

proj. skarpa 1:1 - umocniona ażurami betonowymi gr. 8 cm

2.1

2.2

2.3

2.4

2.5

2.6

2.1

2.2

2.3

2.4

2.5

2.6

JEDNOSTKA PROJEKTOWA

SD PROJEKT Sp. z o.o.

ul. Notecka 28

61-441 Poznań

SD PROJEKT

NAZWA I ADRES INWESTORA

Gmina Chodzież

ul. Notecka 28

64-800 Chodzież

GMINA Chodzież

TEMAT

OPRACOWANIA

STADIUM

SPECJALNOŚĆ

FUNKCJA

GŁÓWNY PROJEKTANT

PROJEKTANT

OPRACOWALI

SPRAWDZAJĄCY

DATA

TYTUŁ RYSUNKU

AGlomeracyjny system dróg rowerowych na obszarze ZIT MOP Pily

Budowa ścieżki pieszo - rowerowej Studzieniec - Milcz wraz z oświetleniem

PROJEKT BUDOWLANY

DROGOWA

IMIĘ I NAZWISKO

UPRAWNIENIA

PODPIS

mgr inż. Robert CYRKIEL

WK/P/0086/P/000/08

mgr inż. Kamil JAKUBIAK

-

mgr inż. Natalia NOWAK

-

mgr inż. Wojciech MIKOŁAJCZYK

WK/P/0309/P/000/09

wrzesień 2024 r.

SKALA:

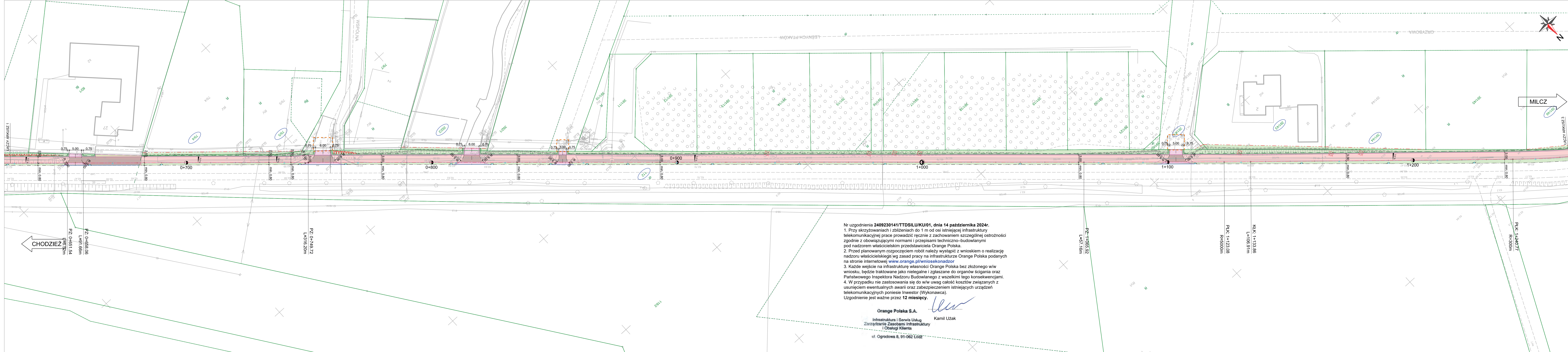
1:500

PLAN SYTUACYJNY

2.1

plik: 668_ps_07.dgn

PDF: 668_ps_07_ark1_297_k.pdf



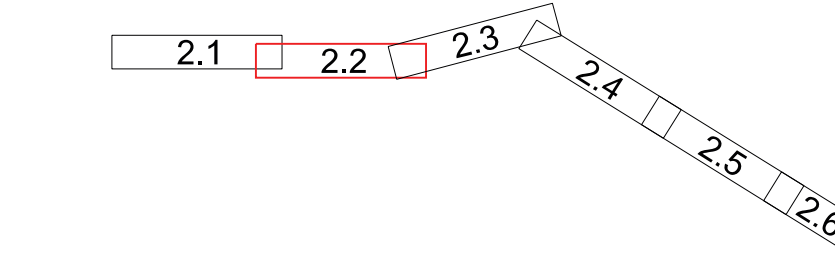
Nr uzgodnienia 2409230141/TTDSILU/KU/01, dnia 14 października 2024r.
1. Przy skrzyżowaniach i zbliżeniach do 1 m od osi istniejącej infrastruktury telekomunikacyjnej prace prowadzić ręcznie z zachowaniem szczególnej ostrożności zgodnie z obowiązującymi normami i przepisami techniczno-budowlanymi pod nadzorem właścicielskim przedstawiciela Orange Polska.
2. Przed planowanym rozpoczęciem robót należy wystąpić z wnioskiem o realizację nadzoru właścicielskiego wg zasad pracy na infrastrukturze Orange Polska podanych na stronie internetowej www.orange.pl/wniosek nadzor.
3. Każde wejście na infrastrukturę własności Orange Polska bez złozonego w/w wniosku, będzie traktowane jako nielegalne i zgłaszane do organów ścigania oraz Państwowego Inspektora Nadzoru Budowlanego z wszelkimi tego konsekwencjami.
4. W przypadku nie zastosowania się do w/w uwag całość kosztów związanych z usunięciem ewentualnych awarii oraz zabezpieczeniem istniejących urządzeń telekomunikacyjnych poniesie Inwestor (Wykonawca).
Uzgodnienie jest ważne przez 12 miesięcy.

Orange Polska S.A.
Infrastruktura i Serwis Usług
Zarządzanie Zasobami Infrastruktury
i Obsługi Klienta
ul. Ogrodowa 8, 91-062 Łódź

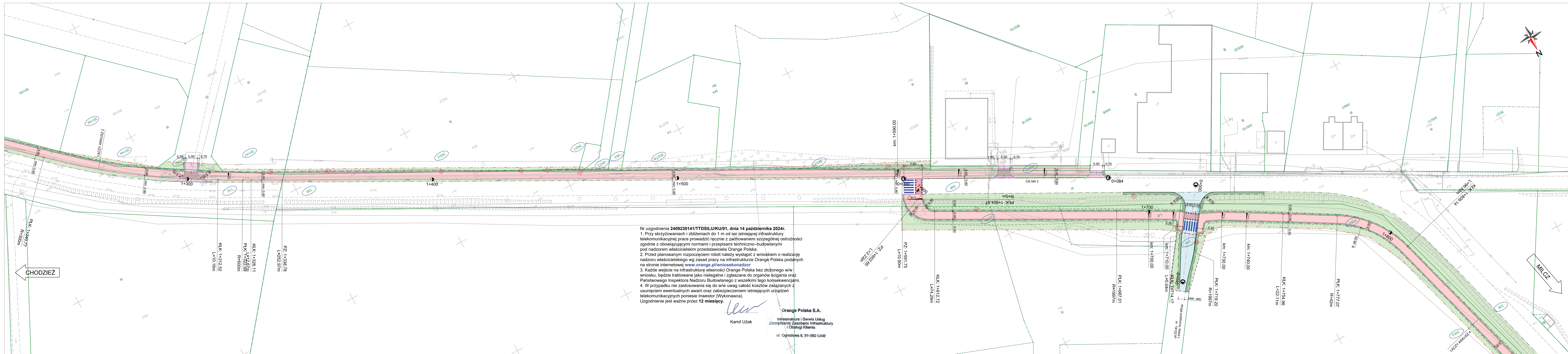
Kamil Użak

LEGENDA:

- 57 - działki, na których zlokalizowana jest inwestycja
- istn. granice działek
- proj. podział nieruchomości
- linia terenu, na którym ustala się obowiązek przebudowy innej drogi publicznej
- linia terenu, na którym ustala się obowiązek przebudowy zjazdu
- proj. oś
- proj. oś zjazdu
- proj. krawężnik betonowy uliczny 20x30 cm (+12 cm)
- proj. krawężnik betonowy uliczny 20x30 cm (+16 cm)
- proj. krawężnik betonowy najazdowy 20x22 cm (+2 cm)
- proj. krawężnik betonowy najazdowy 20x22 cm (+1 cm)
- proj. opornik betonowy 12x25 cm
- proj. obrzeże betonowe 8x30 cm
- proj. krawędź pobocza
- proj. bariera U-12a
- proj. ściek prefabrykowany 28x50 cm
- proj. przepust
- proj. dno rowu
- proj. przegrody filtracyjne rowu z drewnianych palików
- proj. odwodnienie liniowe
- proj. wpust przykrawężnikowy / krawężnikowo - jezdniowy
- proj. kierunek spływu wód
- proj. mur oporowy z elementów prefabrykowanych typu L
- proj. palisada betonowa 12/18/100 cm
- proj. wycinka drzew
- proj. droga dla pieszych i rowerów (nawierzchnia bitumiczna)
- proj. zjazd / zatoka autobusowa (betonowa kostka brukowa)
- proj. droga dla pieszych i rowerów o nawierzchni wzmocnionej (nawierzchnia bitumiczna)
- proj. droga dla rowerów (nawierzchnia bitumiczna)
- proj. droga dla pieszych (betonowa kostka brukowa)
- proj. droga dla pieszych o nawierzchni wzmocnionej (betonowa kostka brukowa)
- proj. jezdnia (nawierzchnia bitumiczna)
- proj. pobocze o nawierzchni gruntowej
- proj. zielen
- proj. ozn. poziome
- proj. skarpa 1:1,5
- proj. skarpa 1:1 - umocniona ażurami betonowymi gr. 8 cm



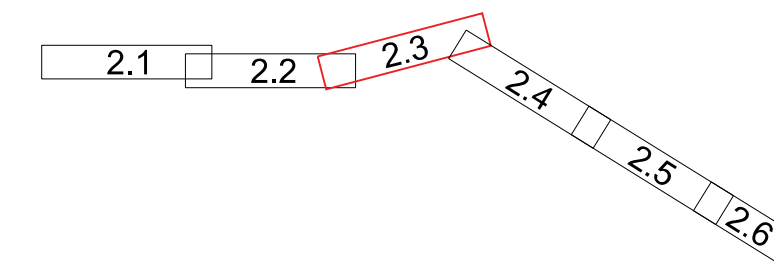
JEDNOSTKA PROJEKTOWA		<div>SD</div> <div>PROJEKT</div>
SD PROJEKT Sp. z o.o. ul. 28 Czerwca 1956 r. 392 61-441 Poznań		
NAZWA I ADRES INWESTORA		
Gmina Chodzież ul. Notecka 28 64-800 Chodzież		
TEMAT	Aglomeracyjny system dróg rowerowych na obszarze	
OPRACOWANIA:	ZIT MOF Pily	
	Budowa ścieżki pieszo - rowerowej Studzieniec - Milcz wraz z oświetleniem	
STADIUM	PROJEKT BUDOWLANY	
SPECJALNOŚĆ	DROGOWA	
FUNKCJA	IMIĘ I NAZWISKO	UPRAWNIENIA
GŁÓWNY PROJEKTANT	mgr inż. Robert CYRKIEL	WKP/0086/POOD/08
PROJEKTANT	mgr inż. Kamil JAKUBIAK	-
	mgr inż. Natalia NOWAK	-
OPRACOWALI	mgr inż. Wojciech MIKOŁAJCZYK	WKP/0309/PWOD/09
SPRAWDZAJĄCY		
DATA:	wrzesień 2024 r.	SKALA:
TYTUŁ RYSUNKU		1:500
PLAN SYTUACYJNY		RYS. NR
plik: 668_ps_07.dgn		2.2
PDF: 668_ps_07_ark2_297_k.pdf		



Nr uzgodnienia 2409230141/TTDSILU/KU/01, dnia 14 października 2024r.
1. Przy skrzyżowaniach i zbliżeniach do 1 m od osi istniejącej infrastruktury telekomunikacyjnej prace prowadzić ręcznie z zachowaniem szczególnej ostrożności zgodnie z obowiązującymi normami i przepisami techniczno-budowlanymi pod nadzorem właścielskim przedstawiciela Orange Polska.
2. Przed planowanym rozpoczęciem robót należy wystąpić z wnioskiem o realizację nadzoru właścielskiego wg zasad pracy na infrastrukturze Orange Polska podanych na stronie internetowej www.orange.pl/wniosek nadzor
3. Każde wejście na infrastrukturę własności Orange Polska bez złożonego w/w wniosku, będzie traktowane jako nielegalne i zgłaszane do organów ścigania oraz Państwowego Inspektora Nadzoru Budowlanego z wszelkimi tego konsekwencjami.
4. W przypadku nie zastosowania się do w/w uwag całość kosztów związanych z usunięciem ewentualnych awarii oraz zabezpieczeniem istniejących urządzeń telekomunikacyjnych poniesie Inwestor (Wykonawca).
Uzgodnienie jest ważne przez 12 miesięcy.

Orange Polska S.A.
Infrastruktura i Serwis Usług
Zarządzanie Zasobami Infrastruktury i Obsługi Klienta
ul. Ogrodowa 8, 91-062 Łódź

- LEGENDA:**
- działki, na których zlokalizowana jest inwestycja
 - istn. granice działek
 - proj. podział nieruchomości
 - linia terenu, na którym ustala się obowiązek przebudowy innej drogi publicznej
 - linia terenu, na którym ustala się obowiązek przebudowy zjazdu
 - proj. oś
 - proj. oś zjazdu
 - proj. krawężnik betonowy uliczny 20x30 cm (+12 cm)
 - proj. krawężnik betonowy uliczny 20x30 cm (+16 cm)
 - proj. krawężnik betonowy najazdowy 20x22 cm (+2 cm)
 - proj. krawężnik betonowy najazdowy 20x22 cm (+1 cm)
 - proj. opornik betonowy 12x25 cm
 - proj. obrzeże betonowe 8x30 cm
 - proj. krawędź pobocza
 - proj. bariera U-12a
 - proj. ściek prefabrykowany 28x50 cm
 - proj. przepust
 - proj. dno rowu
 - proj. przegrody filtracyjne rowu z drewnianych palików
 - proj. odwodnienie liniowe
 - proj. wpust przykrawężnikowy / krawężnikowo - jezdniowy
 - proj. kierunek spływu wód
 - proj. mur oporowy z elementów prefabrykowanych typu L
 - proj. palisada betonowa 12/18/100 cm
 - proj. wydina drzew
 - proj. droga dla pieszych i rowerów (nawierzchnia bitumiczna)
 - proj. zjazd / zatoka autobusowa (betonowa kostka brukowa)
 - proj. droga dla pieszych i rowerów o nawierzchni wzmocnionej (nawierzchnia bitumiczna)
 - proj. droga dla rowerów (nawierzchnia bitumiczna)
 - proj. droga dla pieszych (betonowa kostka brukowa)
 - proj. droga dla pieszych o nawierzchni wzmocnionej (betonowa kostka brukowa)
 - proj. jezdnia (nawierzchnia bitumiczna)
 - proj. pobocze o nawierzchni gruntowej
 - proj. zielen
 - proj. ozn. poziome
 - proj. skarpa 1:1,5
 - proj. skarpa 1:1 - umocniona ażurowymi betonowymi gr. 8 cm



JEDNOSTKA PROJEKTOWA

SD PROJEKT Sp. z o.o.
ul. 28 Czerwca 1956 r. 392
61-441 Poznań


SD

PROJEKT

NAZWA I ADRES INWESTORA

Gmina Chodzież
ul. Notecka 28
64-800 Chodzież

GMINA



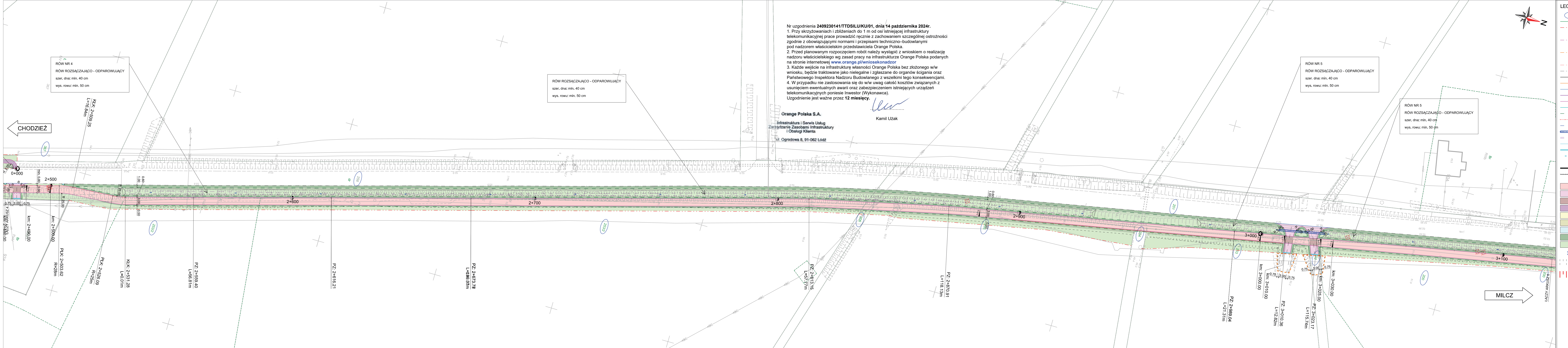
Chodzież

TEMAT		Aglomeracyjny system dróg rowerowych na obszarze	
OPRACOWANIA:		ZIT MOF Pily	
		Budowa ścieżki pieszo - rowerowej Studeniec - Milcz	
		wraz z oświetleniem	
STADIUM		PROJEKT BUDOWLANY	
SPECJALNOŚĆ		DROGOWA	
FUNKCJA	IMIĘ I NAZWISKO	UPRAWNIENIA	PODPIS
GŁÓWNY PROJEKTANT	mgr inż. Robert CYRKIEL	WKP/0086/POOD/08	
PROJEKTANT	mgr inż. Kamil JAKUBIAK	-	
OPRACOWALI	mgr inż. Natalia NOWAK	-	
SPRAWDZAJĄCY	mgr inż. Wojciech MKOŁAJCZYK	WKP/0300/PWOD/09	
DATA:	wrzesień 2024 r.	SKALA:	1:500
TYTUŁ RYSUNKU	PLAN SYTUACYJNY		rys. NR

2.3

plik: 668_ps_07.dgn

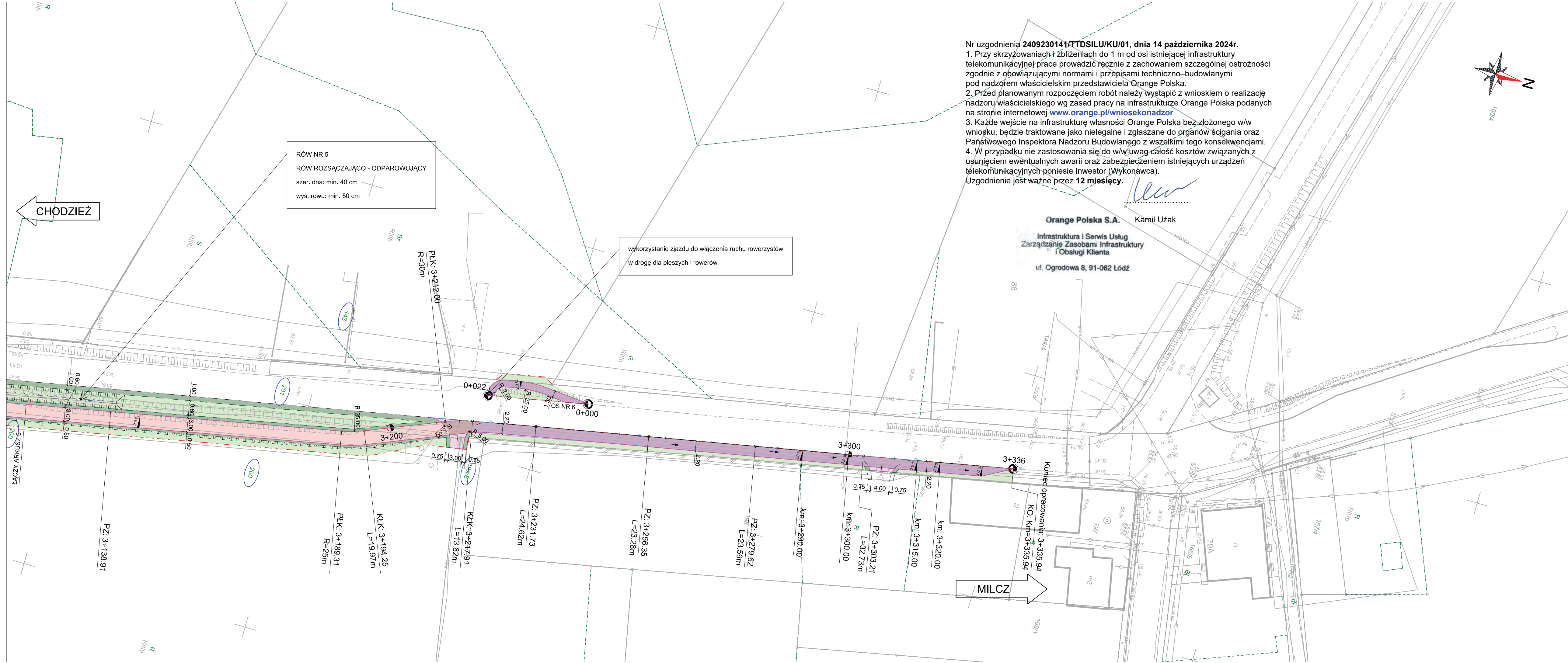
PDF: 668_ps_07_ark3_297_k.pdf



LEGENDA:

- działki, na których zlokalizowana jest inwestycja
- istn. granice działek
- proj. podział nieruchomości
- linia terenu, na którym ustala się obowiązek przebudowy innej drogi publicznej
- linia terenu, na którym ustala się obowiązek przebudowy zjazdu
- proj. oś
- proj. oś zjazdu
- proj. krawężnik betonowy uliczny 20x30 cm (+12 cm)
- proj. krawężnik betonowy uliczny 20x30 cm (+16 cm)
- proj. krawężnik betonowy najazdowy 20x22 cm (+2 cm)
- proj. krawężnik betonowy najazdowy 20x22 cm (+1 cm)
- proj. opornik betonowy 12x25 cm
- proj. obrzeże betonowe 8x30 cm
- proj. krawężnik pobocza
- proj. bariera U-12a
- proj. ściek przykrawężnikowy 28x50 cm
- proj. przepust
- proj. dno rowu
- proj. przegrody filtracyjne rowu z drewnianych paliaków
- proj. odwodnienie liniowe
- proj. wpust przykrawężnikowy / krawężnikowo - jezdniowy
- proj. kierunek spływu wód
- proj. mur oporowy z elementów prefabrykowanych typu L
- proj. palisada betonowa 12/18/100 cm
- proj. wycinka drzew
- proj. droga dla pieszych i rowerów (nawierzchnia bitumiczna)
- proj. zjazd / zatoka autobusowa (betonowa kostka brukowa)
- proj. droga dla pieszych i rowerów o nawierzchni wzmacnionej (nawierzchnia bitumiczna)
- proj. droga dla rowerów (nawierzchnia bitumiczna)
- proj. droga dla pieszych (betonowa kostka brukowa)
- proj. droga dla pieszych o nawierzchni wzmacnionej (betonowa kostka brukowa)
- proj. jezdnia (nawierzchnia bitumiczna)
- proj. pobocze o nawierzchni gruntowej
- proj. zielen
- proj. ozn. poziome
- proj. skarpa 1:1,5
- proj. skarpa 1:1 - umocniona ażurami betonowymi gr. 8 cm

JEDNOSTKA PROJEKTOWA			
SD PROJEKT Sp. z o.o. ul. 28 Czerwca 1956 r. 392 61-441 Poznań			
SDINSTYTUT			
NAZWA I ADRES INWESTORA			
Gmina Chodzież ul. Notecka 28 64-800 Chodzież			
			
TEMAT			
OPRACOWANIA:			
Aglomeracyjny system dróg rowerowych na obszarze ZIT MOF Pili Budowa ścieżki pieszo - rowerowej Studzieniec - Milcz wraz z oświetleniem			
STADIUM			
PROJEKT BUDOWLANY			
SPECJALNOŚĆ			
DROGOWA			
FUNKCJA		IMIE I NAZWISKO	
GŁÓWNY PROJEKTANT		UPRAWNIENIA	
mgr inż. Robert CYRKIEL		WKP/0086/POOD/08	
PROJEKTANT		PODPIS	
mgr inż. Kamil JAKUBIAK		-	
OPRACOWALI		-	
mgr inż. Natalia NOWAK		-	
SPRAWDZAJĄCY		WKP/0300/PWOD/09	
mgr inż. Wojciech MIKOŁAJCZYK		-	
DATA:		SKALA:	
wrzesień 2024 r.		1:500	
TYTUŁ RYSUNKU		RYS. NR	
PLAN SYTUACYJNY		2.	
plik: 668_ps_07.dgn		PDF: 668_ps_07_ark5_297_k.pdf	



Nr uzgodnienia **2409230141/TIDSILU/KU/01**, dnia **14 października 2024r.**
1. Przy skrzyżowaniach i zbliżeniach do 1 m od osi istniejącej infrastruktury telekomunikacyjnej prace prowadzić ręcznie z zachowaniem szczególnej ostrożności zgodnie z obowiązującymi normami i przepisami techniczno-budowlanymi pod nadzorem właścicielskim przedstawiciela Orange Polska.
2. Przed planowanym rozpoczęciem robót należy wystąpić z wnioskiem o realizację nadzoru właścicielskiego wg zasad pracy na infrastrukturze Orange Polska podanych na stronie internetowej www.orange.pl/wniosek nadzor
3. Każde wejście na infrastrukturę własności Orange Polska bez złożonego w/w wniosku, będzie traktowane jako nielegalne i zgłaszane do organów ścigania oraz Państwowego Inspektora Nadzoru Budowlanego z wszelkimi tego konsekwencjami.
4. W przypadku nie zastosowania się do w/w uwag całość kosztów związanych z usunięciem ewentualnych awarii oraz zabezpieczeniem istniejących urządzeń telekomunikacyjnych poniesie Inwestor (Wykonawca).
Uzgodnienie jest ważne przez **12 miesięcy**.

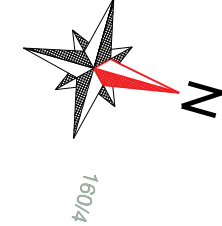
Orange Polska S.A. Kamil Użak
Infrastruktura i Serwis Usług
Zarządzanie Zasobami Infrastruktury
i Obsługi Klienta
ul. Ogrodowa 8, 91-062 Łódź

wykorzystanie zjazdu do włączenia ruchu rowerzystów
w drogę dla pieszych i rowerów

RÓW NR 5
RÓW ROZSĄCZAJĄCO - ODPAROWUJĄCY
szer. dna: min. 40 cm
wys. rowu: min. 50 cm

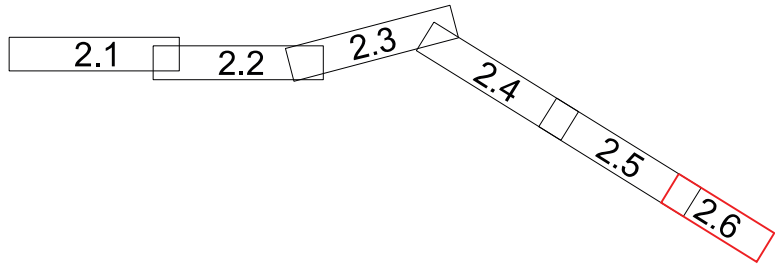
CHODZIEŻ

MILCZ



LEGENDA:

- działki, na których zlokalizowana jest inwestycja
- istn. granice działek
- proj. podział nieruchomości
- linia terenu, na którym ustala się obowiązek przebudowy innej drogi publicznej
- linia terenu, na którym ustala się obowiązek przebudowy zjazdu
- proj. oś
- proj. oś zjazdu
- proj. krawężnik betonowy uliczny 20x30 cm (+12 cm)
- proj. krawężnik betonowy uliczny 20x30 cm (+16 cm)
- proj. krawężnik betonowy najazdowy 20x22 cm (+2 cm)
- proj. krawężnik betonowy najazdowy 20x22 cm (+1 cm)
- proj. opornik betonowy 12x25 cm
- proj. obrzeże betonowe 8x30 cm
- proj. krawędź pobocza
- proj. bariera U-12a
- proj. ściek prefabrykowany 28x50 cm
- proj. przepust
- proj. dno rowu
- proj. przegrody filtracyjne rowu z drewnianych palików
- proj. odwodnienie liniowe
- proj. wpust przykrawężnikowy / krawężnikowo - jezdniowy
- proj. kierunek spływu wód
- proj. mur oporowy z elementów prefabrykowanych typu L
- proj. palisada betonowa 12/18/100 cm
- proj. wycinka drzew
- proj. droga dla pieszych i rowerów (nawierzchnia bitumiczna)
- proj. zjazd / zatoka autobusowa (betonowa kostka brukowa)
- proj. droga dla pieszych i rowerów o nawierzchni wzmocnionej (nawierzchnia bitumiczna)
- proj. droga dla rowerów (nawierzchnia bitumiczna)
- proj. droga dla pieszych (betonowa kostka brukowa)
- proj. droga dla pieszych o nawierzchni wzmocnionej (betonowa kostka brukowa)
- proj. jezdnia (nawierzchnia bitumiczna)
- proj. pobocze o nawierzchni gruntowej
- proj. zielen
- proj. ozn. poziome
- proj. skarpa 1:1,5
- proj. skarpa 1:1 - umocniona ażurami betonowymi gr. 8 cm



JEDNOSTKA PROJEKTOWA		<div>SD PROJEKT</div>	
SD PROJEKT Sp. z o.o. ul. 28 Czerwca 1956 r. 392 61-441 Poznań			
NAZWA I ADRES INWESTORA			
Gmina Chodzież ul. Notecka 28 64-800 Chodzież			
			
TEMAT OPRACOWANIA:	Aglomeracyjny system dróg rowerowych na obszarze ZIT MOF Pily		
	Budowa ścieżki pieszo - rowerowej Studzieniec - Milcz wraz z oświetleniem		
STADIUM	PROJEKT BUDOWLANY		
SPECJALNOŚĆ	DROGOWA		
FUNKCJA	IMIĘ I NAZWISKO	UPRAWNIENIA	PODPIS
GŁÓWNY PROJEKTANT	mgr inż. Robert CYRKIEL	WKP/0086/POOD/08	
PROJEKTANT			
OPRACOWALI	mgr inż. Kamili JAKUBIAK	-	
	mgr inż. Natalia NOWAK	-	
SPRAWDZAJĄCY	mgr inż. Wojciech MIKOŁAJCZYK	WKP/0300/PWOD/09	
DATA:	wrzesień 2024 r.	SKALA:	1:500
TYTUŁ RYSUNKU	PLAN SYTUACYJNY		RYS. NR
			2.6
plik: 668_ps_07.dgn PDF: 668_ps_07_ark6_297_k.pdf			